



PARKOVACÍ DŮM "KOTELNA"

MASARYKOVA NEMOCNICE - ÚSTÍ NAD LABEM

08/2020

akce:

PARKOVACÍ DŮM "KOTELNA"
MASARYKOVA NEMOCNICE, ÚSTÍ NAD LABEM

investor:

KRAJSKÁ ZDRAVOTNÍ a.s.
Sociální péče 3316/12a
400 11 Ústí nad Labem-Severní Terasa

projektant:

H. A. N. S. architekti
Holušická 2253/1, 148 00 Praha 4

zodpovědný projektant:

ing. arch. Jan Jarolímek

stupeň dokumentace:

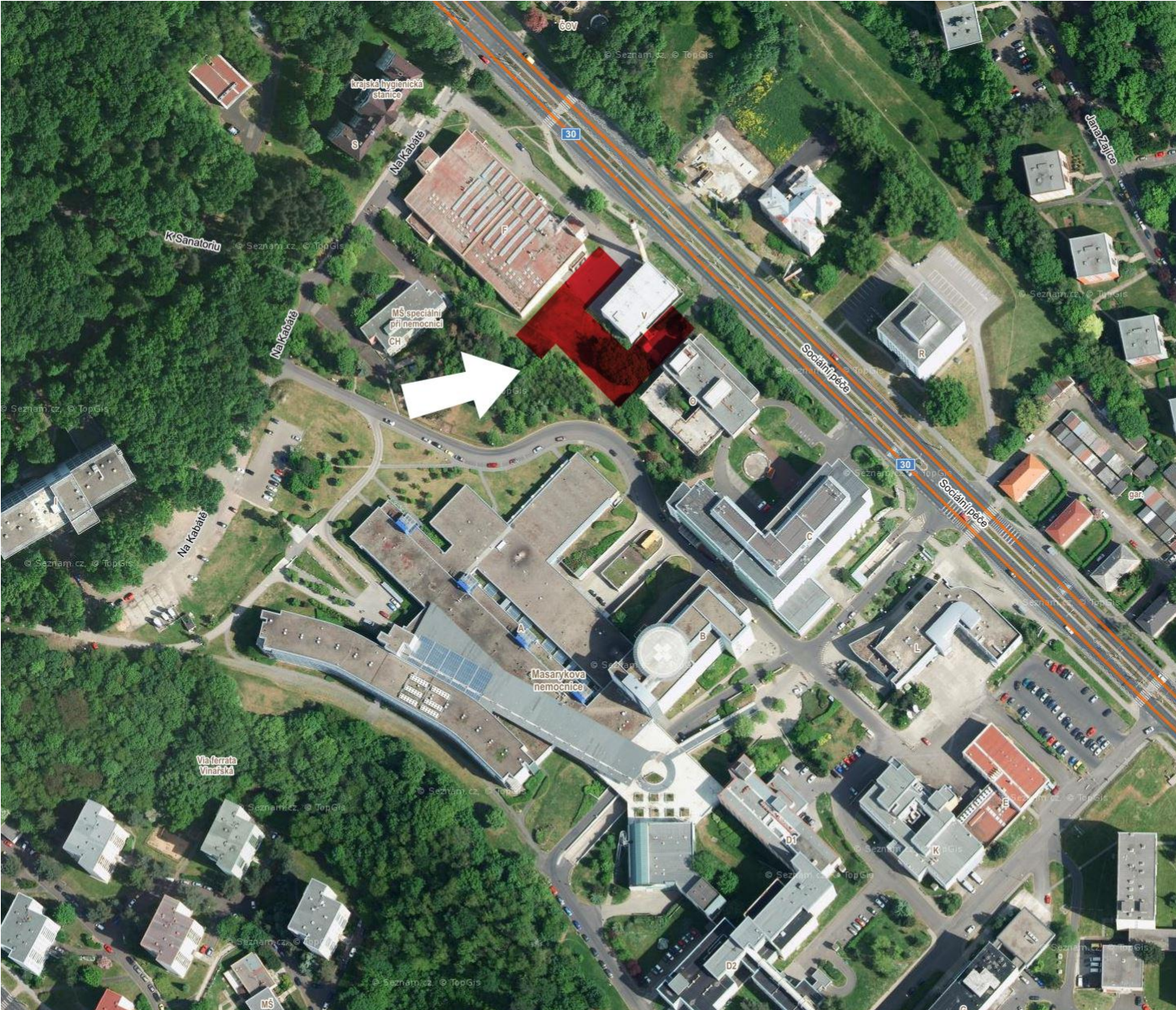
OBJEMOVÁ STUDIE

datum:

08/2020

Seznam výkresů Studie

ID výkresu	Jméno výkresu	Měřítko
01	Titulka	
02	Obsah	1:2
03	Text 01	
04	Text 02	1:1,05
05	Situace širších vztahů	
06	Katastr nemovitostí	1:1000
07	Situace	1:500
08	Půdorys 1.NP	1:300
09	Půdorys 2.NP	1:300
10	Půdorys 3.NP	1:300
11	Půdorys 4.NP	1:300
12	Půdorys 5-7.NP	1:300
13	Půdorys střechy	1:300
14	Řezy	1:300
15	Pohledy SV, JZ	1:300
16	Pohledy SZ, JV	1:300
17	Vizualizace 01	
18	Vizualizace 02	
19	Vizualizace 03	
20	Vizualizace 04	
21	Vizualizace 05	
22	Reference 1	
23	Reference 2	
24	Reference 3	



ORTOFOTO

akce:
PARKOVACÍ DŮM "KOTELNA"
MASARYKOVA NEMOCNICE, ÚSTÍ NAD LABEM

investor:
KRAJSKÁ ZDRAVOTNÍ a.s.
Sociální péče 3316/12a
400 11 Ústí nad Labem - Severní Terasa

projektant:
H. A. N. S. architekti
Holušická 2253/1, 148 00 Praha 4

zodpovědný projektant:
ing. arch. Jan Jarolímek

stupeň dokumentace:
OBJEMOVÁ STUDIE

OBSAH

datum:
08/2020

měřítko:

ARCHITEKTONICKÁ OBJEMOVÁ STUDIE

Zhotovitel:
H.A.N.S. stavby, a.s.
Holušická 2253/1
148 00 Praha 4
IČ: 271 24 355
Zastoupený: Ing. arch. Janem Jarolímekem

Parkovací dům je napojen na veřejnou komunikaci v ulici Sociálních služeb. Vjezd je na úrovni 2.NP mezi objekty kotelny a protetik. Výjezd je o úroveň níže v 1.NP v prostoru mezi kotelnou a

prádelnou. Zde je ponechán prostor pro zásobování v úrovni výše dvou podlaží. Hlavní vstup do objektu pro zaměstnance je situován do 4.NP na úroveň náhorní roviny směrem do centra areálu nemocnice. Celkově má objekt 8 nadzemních podlaží včetně parkování na střeše. Podlaží objektu jsou obsluhovány obousměrnými komunikacemi. V každém podlaží je dvojice obousměrných ramp se sklonem 13,5 %.

Vybavení parkovacího domu
Při vjezdu a výjezdu do objektu je umístěn automatický závorový systém na karty. V budově jsou umístěna 3 chráněná úniková schodiště a dvojice výtahů, z nichž jeden je evakuační. Součástí objektu je normově požadované sociální vybavení a technické prostory pro nezbytnou technologii. Objekt je vybaven kamerovým systémem s nahrávacím zařízením v rozvodně slaboproudu.

Kapacita parkovacích stání
Celková kapacita parkovacího domu činí **612 parkovacích míst v 8 podlažích** včetně posledního otevřeného podlaží.

podlaží	počet parkovacích stání			celkem
	5,0 × 2,5m	Rozšířené 5,0 x 2,7m	 5,0 × 3,5m	
celkem	509	90	13	612
1.NP	23	5	0	28
2.NP	45	6	0	51
3.NP	72	12	0	84
4.NP	69	13	4	86
5-7.NP	3x74	3x14	3x2	3x90
8. NP	78	12	3	93

Rozšířená parkovací stání jsou u stěn parkovacího domu tak, aby vyhovovali k obsluze automobilů.

Požadavkem vyhlášky č. 398/2009 Sb. o obecných technických podmínkách zabezpečujících bezbariérové užívání staveb je umístění nejméně 13 parkovacích stání pro vozidla přepravující osoby s těžkým pohybovým postižením. Tato parkovací stání jsou umístěna poblíž výtahu v JZ části objektu, od 4. do 8. NP.

Konstrukční provedení
Navrhovaný osmipodlažní objekt parkovacího domu má tvar písmene H a je tvořen dvěma delšími a jedním kratším parkovacím modulem. Komunikace mají šíři 6 metrů. Parkovací stání délku 5 metrů. Podlaží jsou propojena dvojicí ramp umístěnou ve střední, kratší části. Severozápadní SZ modul má vnější rozměry 62,8x17,1 m, střední část s rampami 26,7x24,3 m, JZ modul 57,6x17,1 m. Výška objektu je 22,1 m po atikovou zídku sloužící jako zábradlí. Podjezdná výška v typickém podlaží 2,25 m, v 1.NP je z v místě výjezdu z objektu z důvodu zásobování prádelny podjezdná výška 5,25m (průjezd je otevřen přes dvě podlaží). Konstrukce parkovacího domu je navržena jako prefabrikovaný železobetonový skelet. Založení objektu se předpokládá na pilotách, do nichž je zabetonovaný prefabrikovaný kalich.

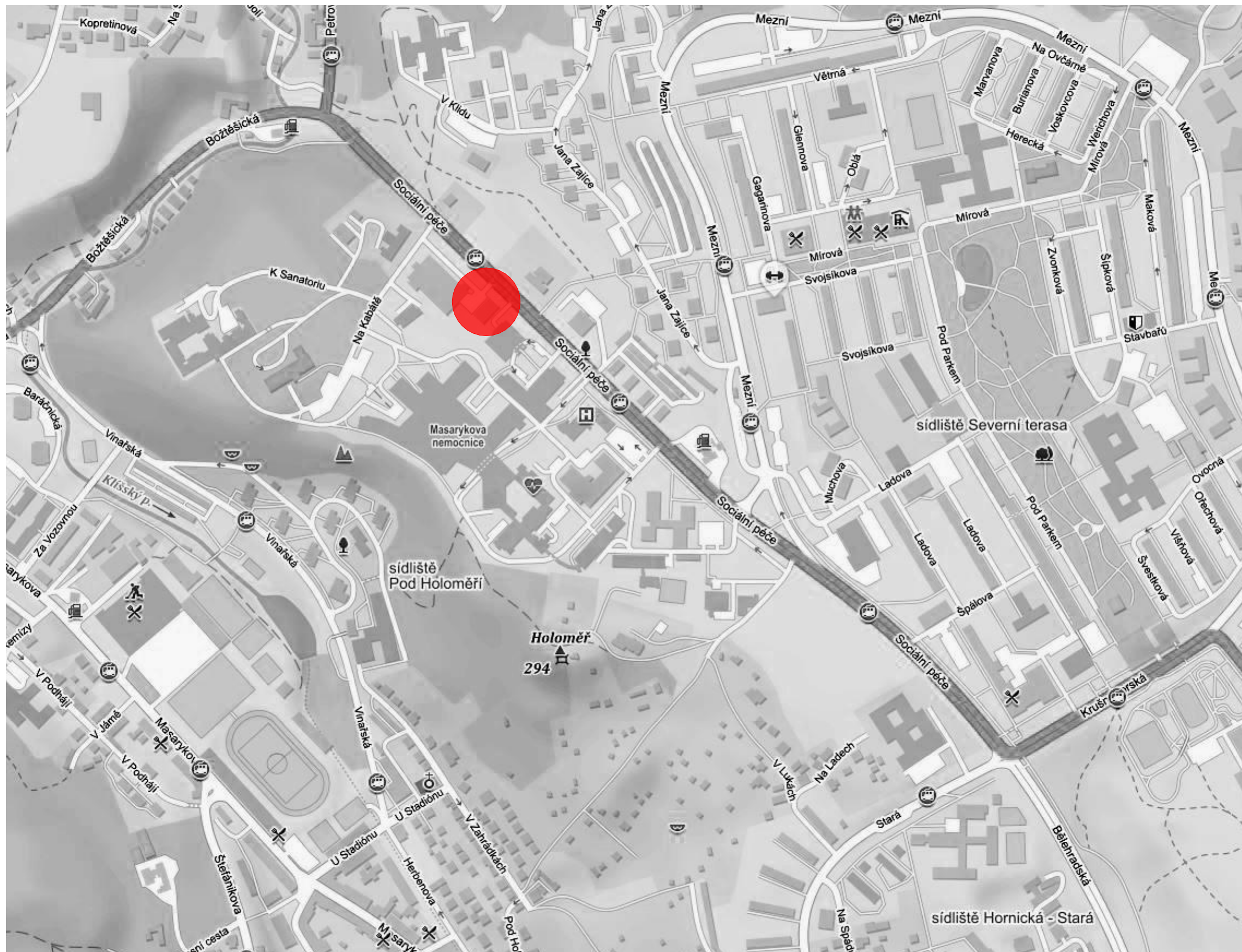
Statically ztužující charakter má také konstrukce příčných stěn ramp. Jsou provedeny jako prefabrikovaný stěnový železobetonový prvek. Stropní desky objektu jsou předpokládány jako prefabrikované na rozpon 16 m. Na deskách v interiéru objektu je provedena konstrukční nadbetonávka spolupůsobící se stropní deskou. Ve všech podlažích je tato deska uvažována jako pojížděná provedená s kartáčováním. Provedení této desky je řešeno tak, aby zamezilo prasklinám a vstupu vody do dutinových panelů. Konstrukce střechy je zvolena s ohledem na charakter umístění objektu identicky jako nižší podlaží. Jedná se o těžkou desku, která je spádována ve 3-ti% k podélným stranám. Uložení desky je identické jako v nižších podlažích, na rozpon 16 m.

Materiálové řešení
Objekt parkovacího domu je navržen s koncepcí materiálového řešení umístění objektu s přihlédnutím na architektonický charakter okolí. Materiálový charakter fasád parkovacího domu je tvořen kombinací plných stěn z pohledového betonu a lehkým vertikálním dřevěným laťováním v pravidelném rastru tvořící pohledové fasády. Lehké transparentní fasády ostře kontrastují s těžkými deskami plné fasády s prořízlými nepravidelně rozmístěnými štěrbinovými otvory. Zámečnické prvky jsou lakovány do antracitové barvy. Ostatní prvky jako například dělicí zdi, parapetní zídky jsou provedeny z pohledového betonu. Komunikační jádro s výtahem a únikovým schodištěm je zvýrazněno pro lepší orientaci omítkou s barevným nátěrem. Vstup do garáží je zvýrazněn markýzou s nasvětleným logem parkingu. V rámci parteru zejména z jihozápadní strany v náhorní rovině na úrovni 4.NP předpokládáme v přilehlých plochách umístění nových drobných prvků zeleně a mobiliáře v parteru prostranství přilehlého ke komunikaci.

Závěr
Tato architektonická studie slouží s ohledem na smluvní vztah mezi objednatelem a zhotovitelem k projednání koncepce řešení, sdělení připomínek, jako podklad pro zpracování do dalších úrovní dokumentace. Zvolili jsme přístup minimálního zásahu parkovacího domu do okolního prostředí. Vyvážení úspor investičních nákladů a architektonické tváře objektu. Konstrukční provedení parkovacího domu minimalizuje dlouhodobé náklady na údržbu a opravy budovy. Konzervativně jsme přistoupili k návrhu investora na přemostění budovy kotelný parkovací plochou. Ponechali řešení omezení a technických rizik na další fázi zpracování záměru. Věříme, že náš návrh celkového provedení parkovacího domu je ve všech ohledech přínosným a přinese přidanou hodnotu jak pro nemocnici a pro městské prostředí.

Bilance
Plocha dotčených pozemků: 10 720 m2
Zastavěná plocha: 2 787 m2
Kapacita: 612 stání

ÚSTÍ NAD LABEM - ŠIRŠÍ VZTAHY



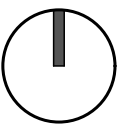
akce:
PARKOVACÍ DŮM "KOTELNA"
MASARYKOVA NEMOCNICE, ÚSTÍ NAD LABEM

investor:
KRAJSKÁ ZDRAVOTNÍ a.s.
Sociální péče 3316/12a
400 11 Ústí nad Labem - Severní Terasa

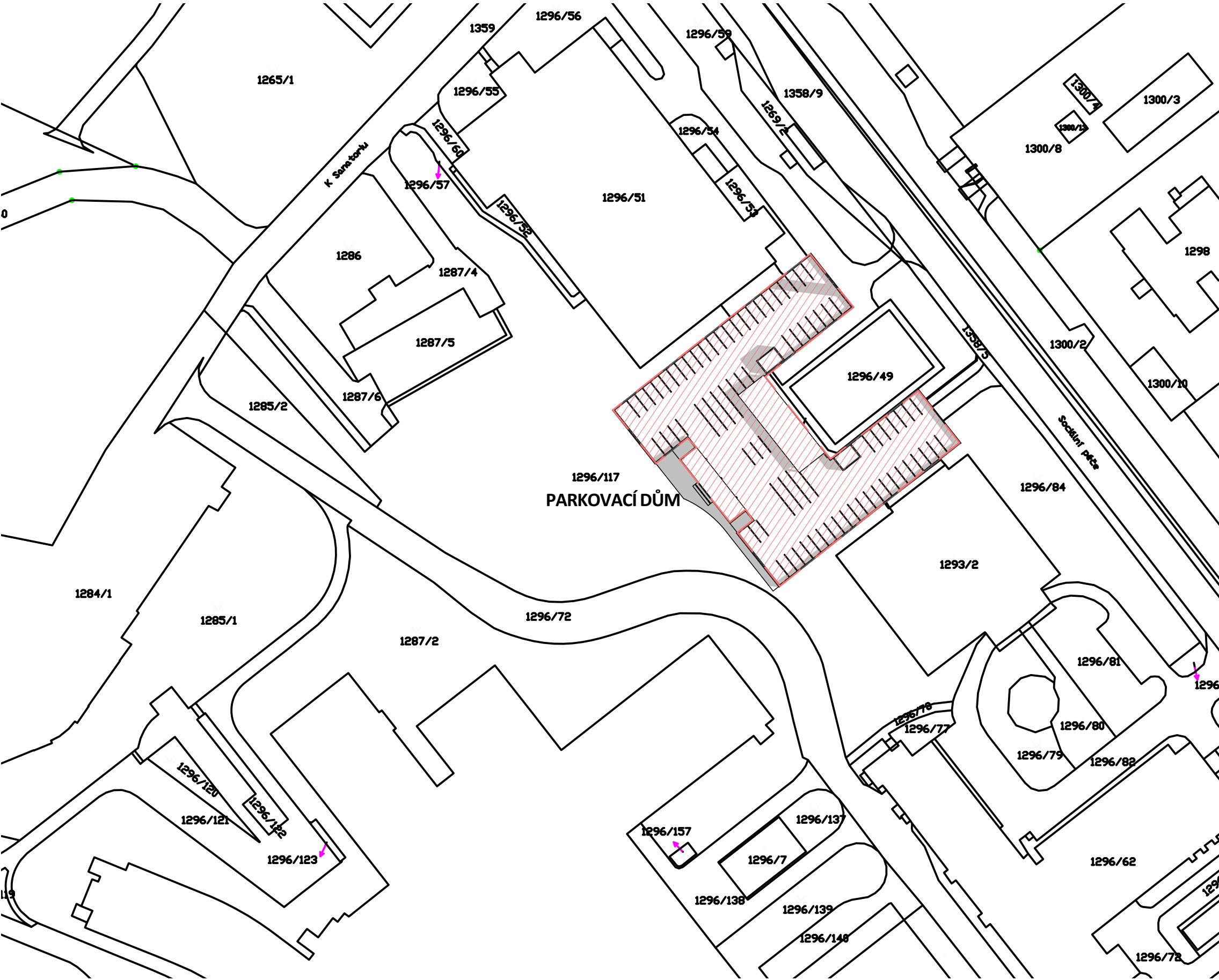
projektant:
H. A. N. S. architekti
Holušická 2253/1, 148 00 Praha 4
zodpovědný projektant:
ing. arch. Jan Jarolímek

stupeň dokumentace:
OBJEMOVÁ STUDIE
SITUACE ŠIRŠÍCH VZTAHŮ

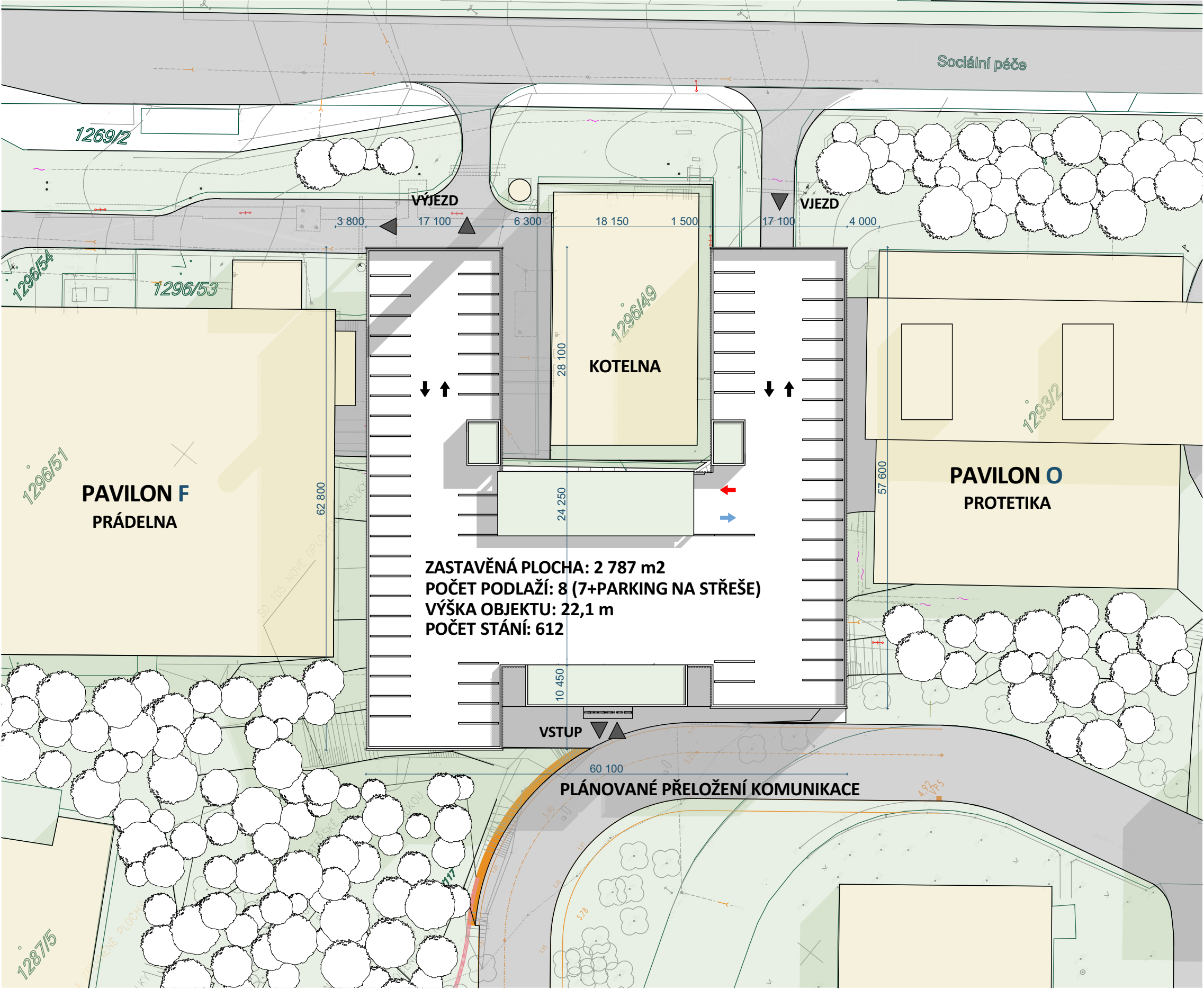
datum:
08/2020
měřítko:



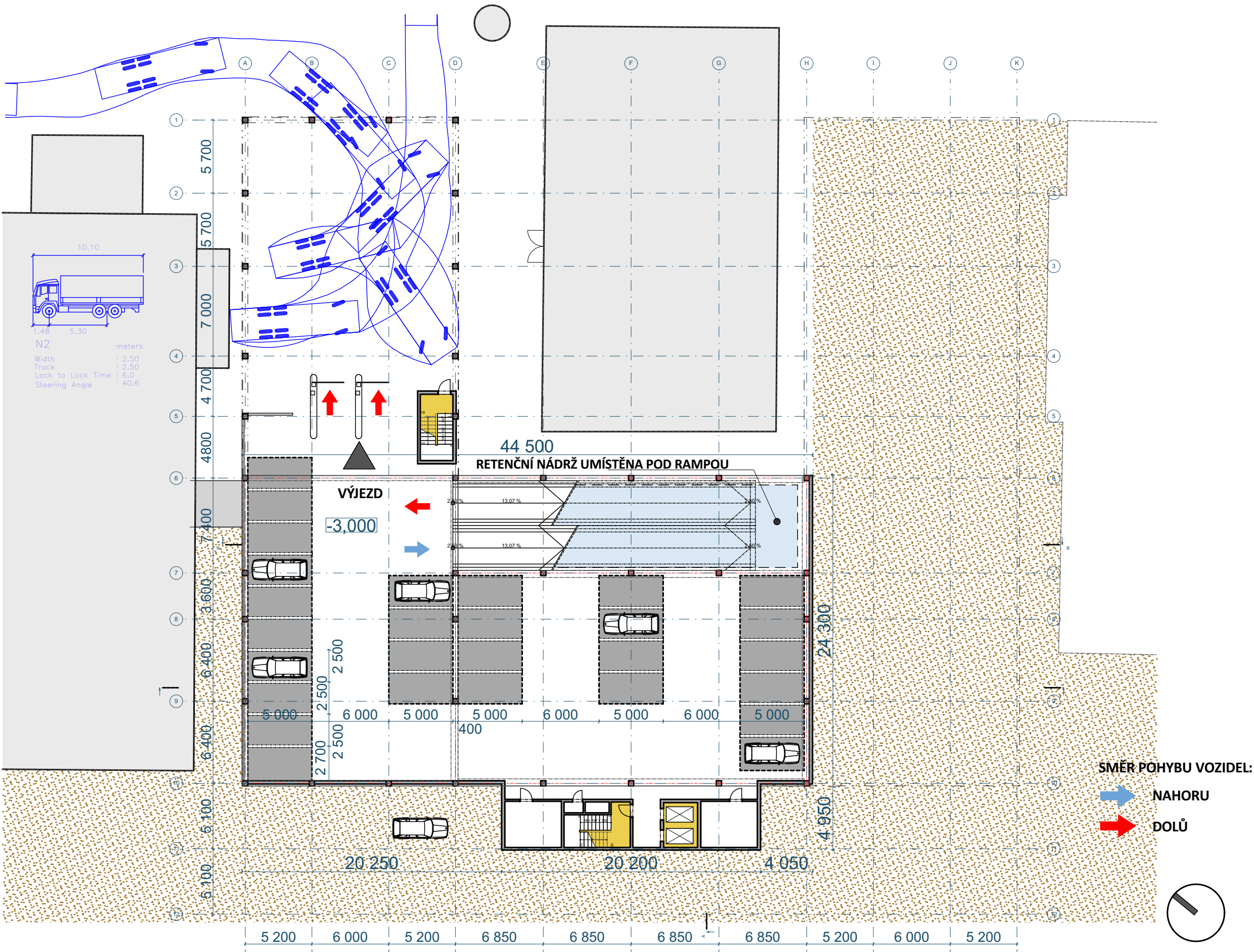
ZÁKRES DO KATASTRU NEMOVITOSTÍ



SITUACE - CELKEM 612 PARKOVACÍCH STÁNÍ



1.NP - 28 PARKOVACÍCH STÁNÍ



akce:
PARKOVACÍ DŮM "KOTELNA"
MASARYKOVA NEMOCNICE, ÚSTÍ NAD LABEM

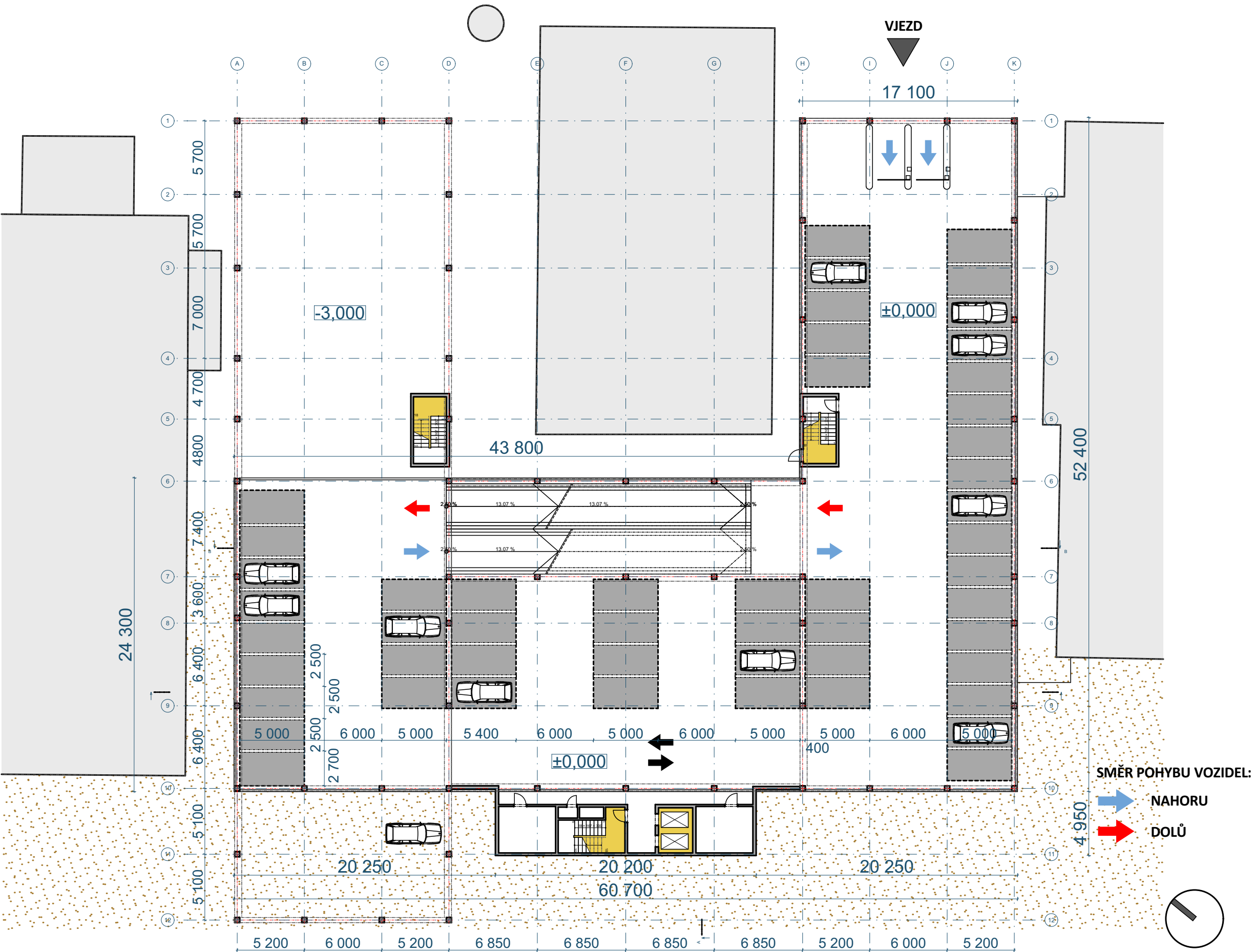
investor:
KRAJSKÁ ZDRAVOTNÍ a.s.
Sociální péče 3316/12a
400 11 Ústí nad Labem - Severní Terasa

projektant:
H. A. N. S. architekti
Holušická 2253/1, 148 00 Praha 4
zodpovědný projektant:
ing. arch. Jan Jarolímek

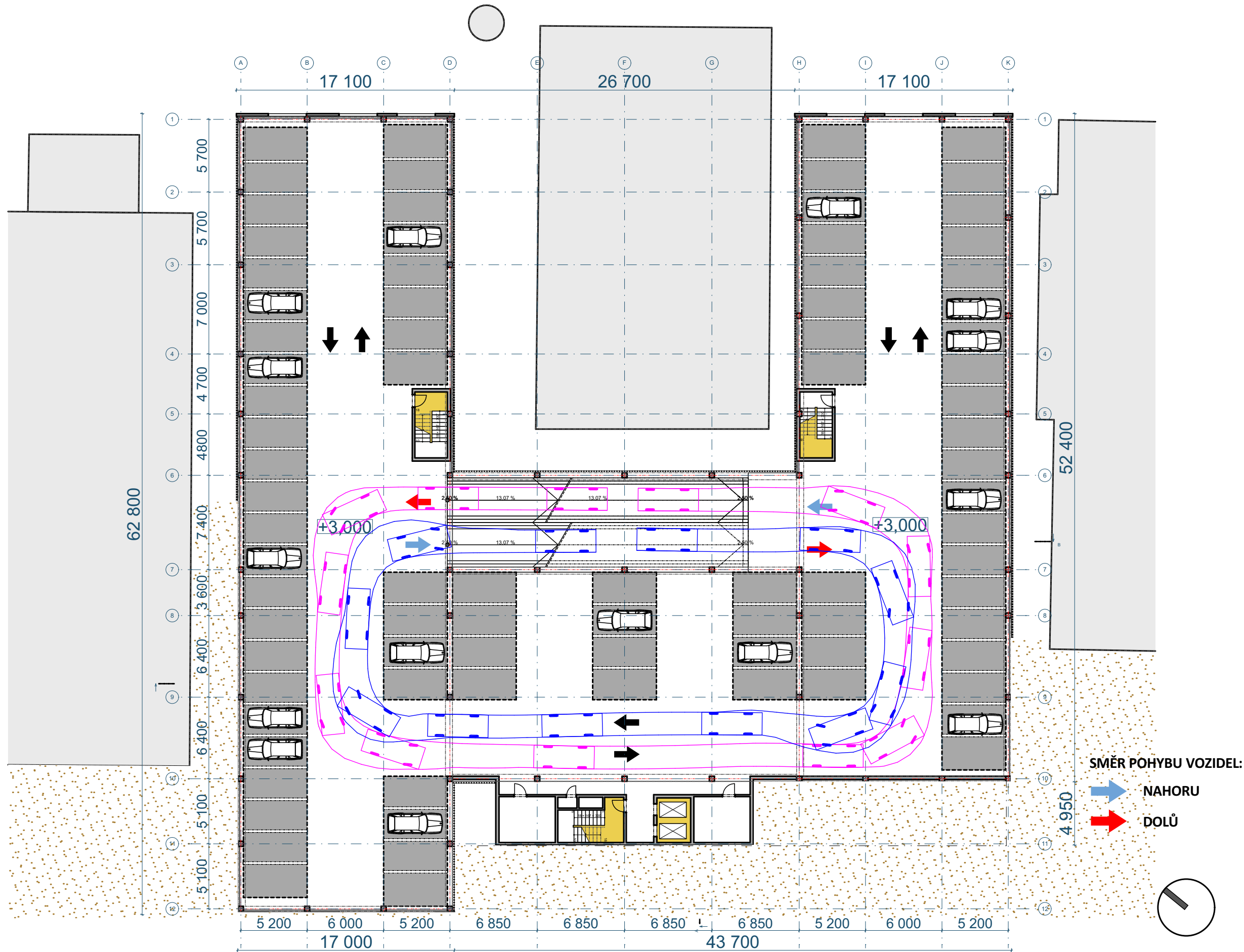
stupeň dokumentace:
OBJEMOVÁ STUDIE
PŮDORYS 1.NP

datum:
08/2020
měřítko:
1:300

2.NP - 51 PARKOVACÍCH STÁNÍ



3.NP - 84 PARKOVACÍCH STÁNÍ



akce:
PARKOVACÍ DŮM "KOTELNA"
MASARYKOVA NEMOCNICE, ÚSTÍ NAD LABEM

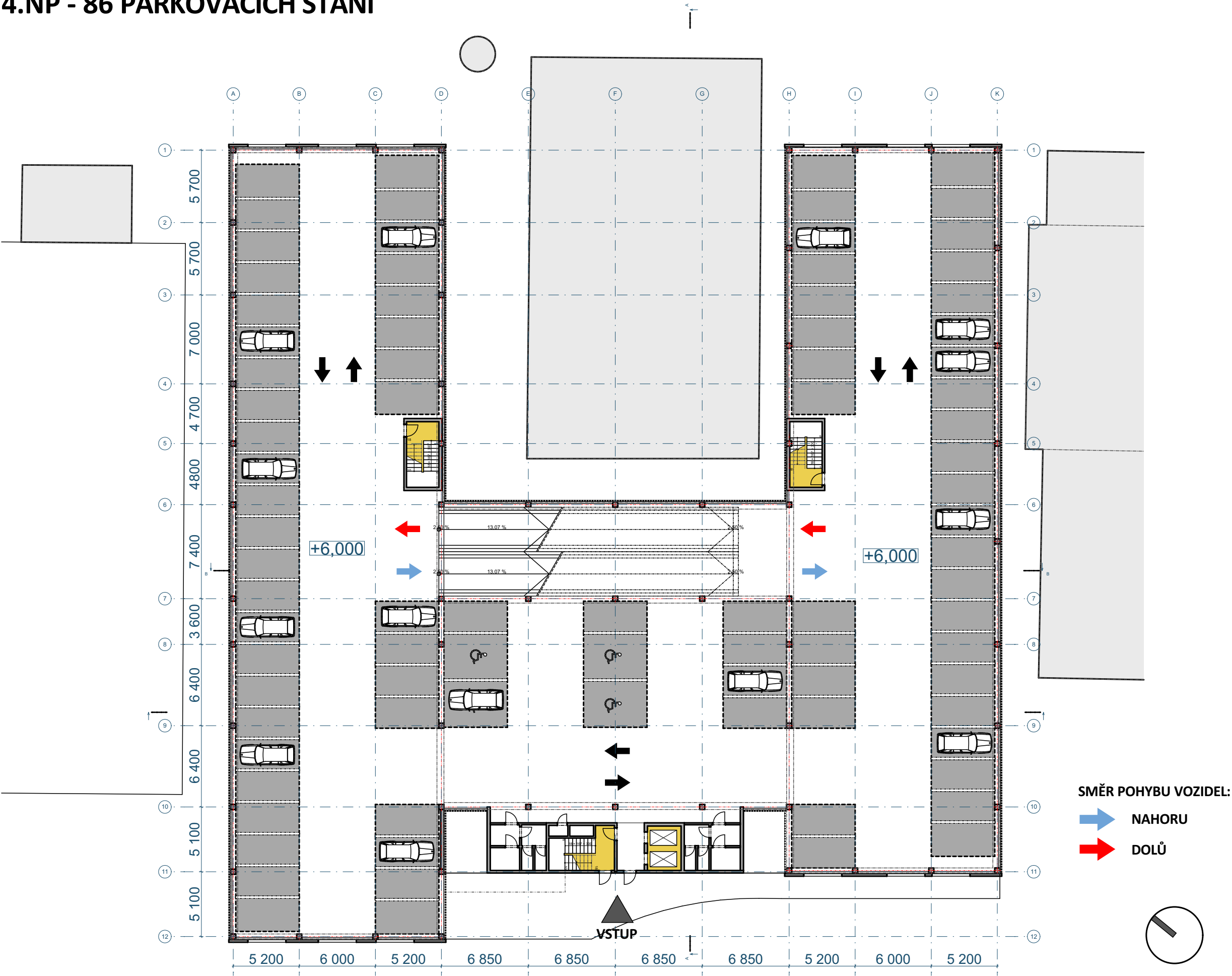
investor:
KRAJSKÁ ZDRAVOTNÍ a.s.
Sociální péče 3316/12a
400 11 Ústí nad Labem - Severní Terasa

projektant:
H. A. N. S. architekti
Holušická 2253/1, 148 00 Praha 4
zodpovědný projektant:
ing. arch. Jan Jarolínek

stupeň dokumentace:
OBJEMOVÁ STUDIE
PŮDORYS 3.NP

datum:
08/2020
měřítko:
1:300

4.NP - 86 PARKOVACÍCH STÁNÍ



akce:
PARKOVACÍ DŮM "KOTELNA"
MASARYKOVA NEMOCNICE, ÚSTÍ NAD LABEM

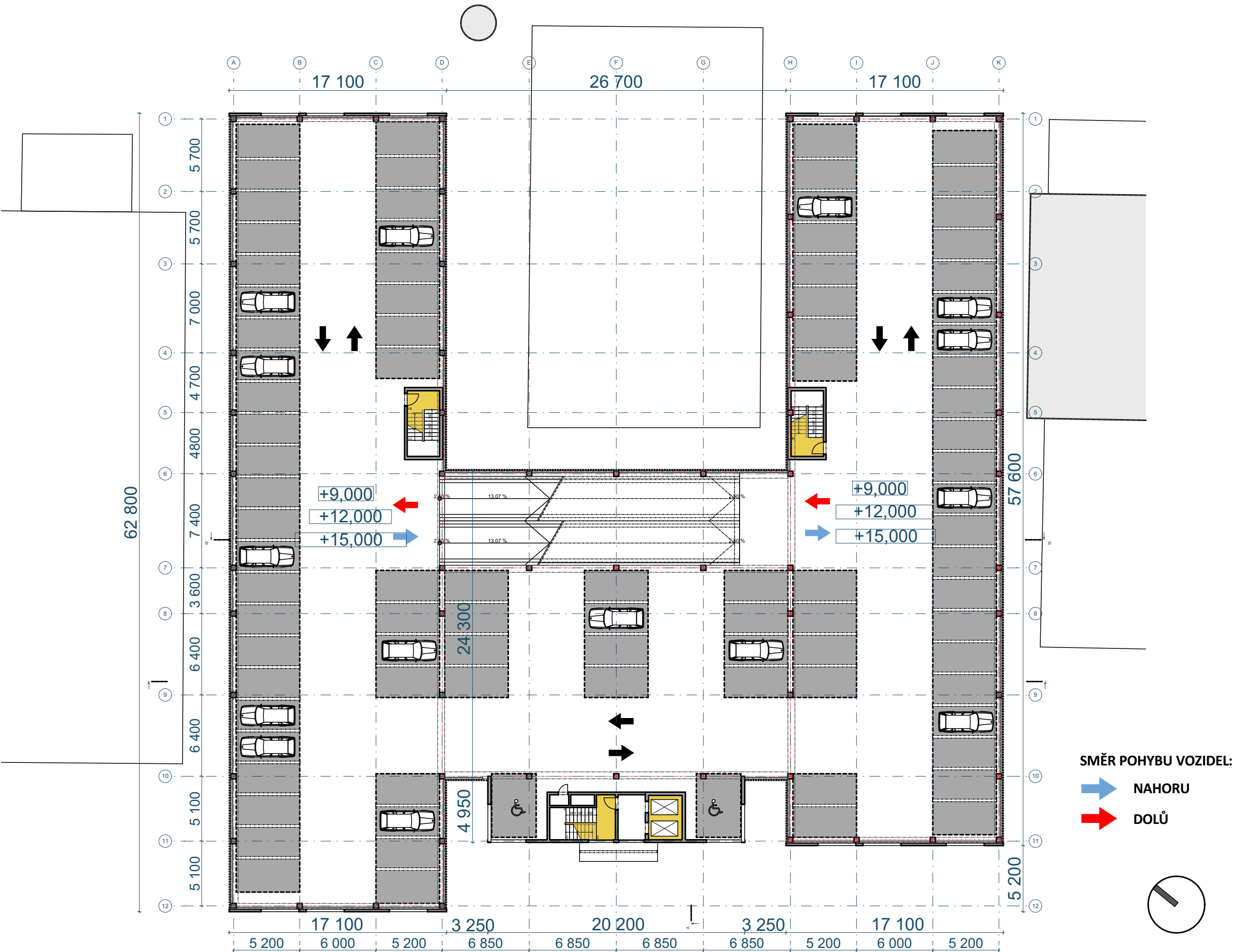
investor:
KRAJSKÁ ZDRAVOTNÍ a.s.
Sociální péče 3316/12a
400 11 Ústí nad Labem - Severní Terasa

projektant:
H. A. N. S. architekti
Holušická 2253/1, 148 00 Praha 4
zodpovědný projektant:
ing. arch. Jan Jarolínek

stupeň dokumentace:
OBJEMOVÁ STUDIE
PŮDORYS 4.NP

datum:
08/2020
měřítko:
1:300

5.-7.NP - 3 x 90 PARKOVACÍCH STÁNÍ



akce:
PARKOVACÍ DŮM "KOTELNA"
MASARYKOVA NEMOCNICE, ÚSTÍ NAD LABEM

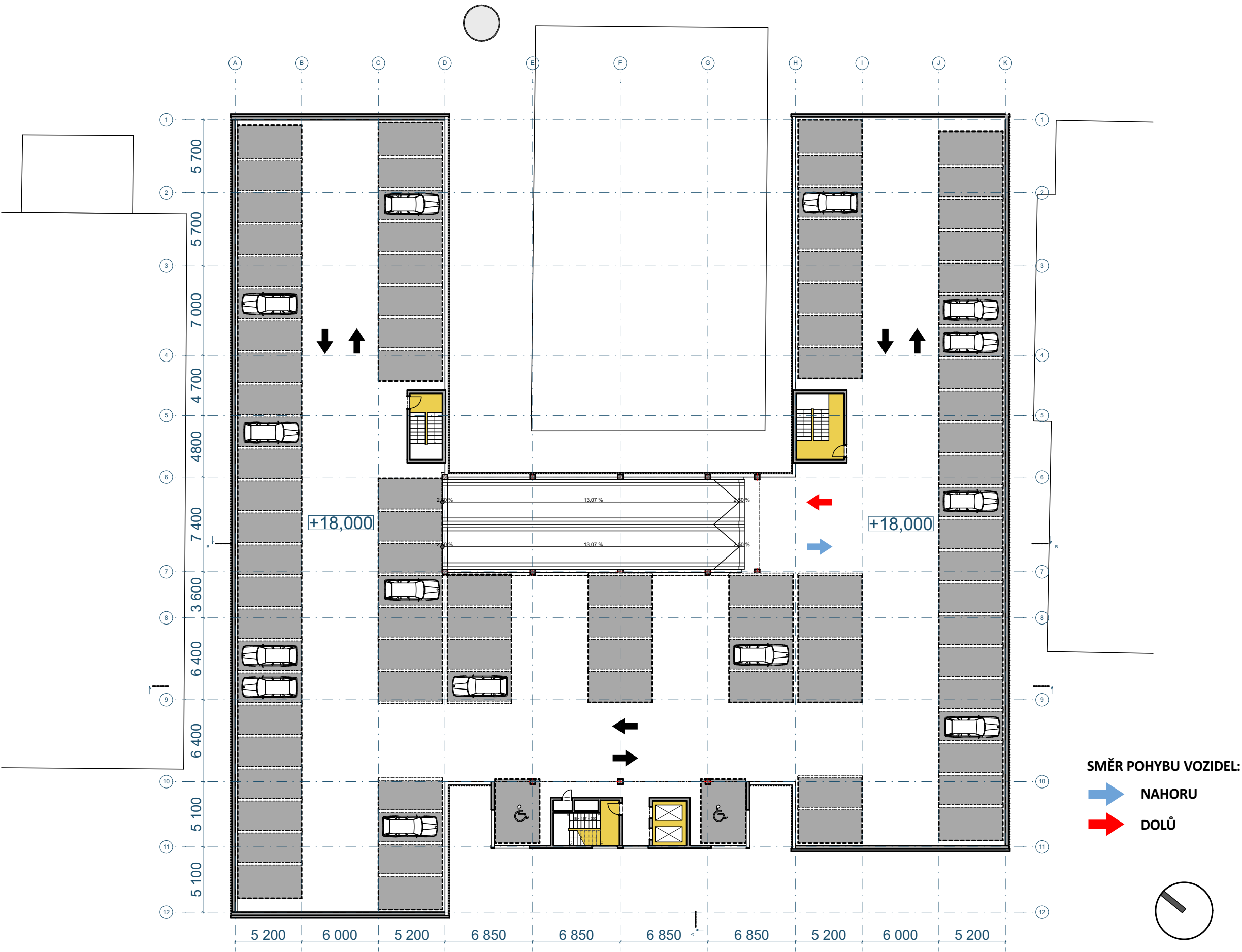
investor:
KRAJSKÁ ZDRAVOTNÍ a.s.
Sociální péče 3316/12a
400 11 Ústí nad Labem - Severní Terasa

projektant:
H. A. N. S. architekti
Holušická 2253/1, 148 00 Praha 4
zodpovědný projektant:
ing. arch. Jan Jarolímek

stupeň dokumentace:
OBJEMOVÁ STUDIE
PŮDORYS 5-7.NP

datum:
08/2020
měřítko:
1:300

STŘECHA - 93 PARKOVACÍCH STÁNÍ



akce:
PARKOVACÍ DŮM "KOTELNA"
MASARYKOVA NEMOCNICE, ÚSTÍ NAD LABEM

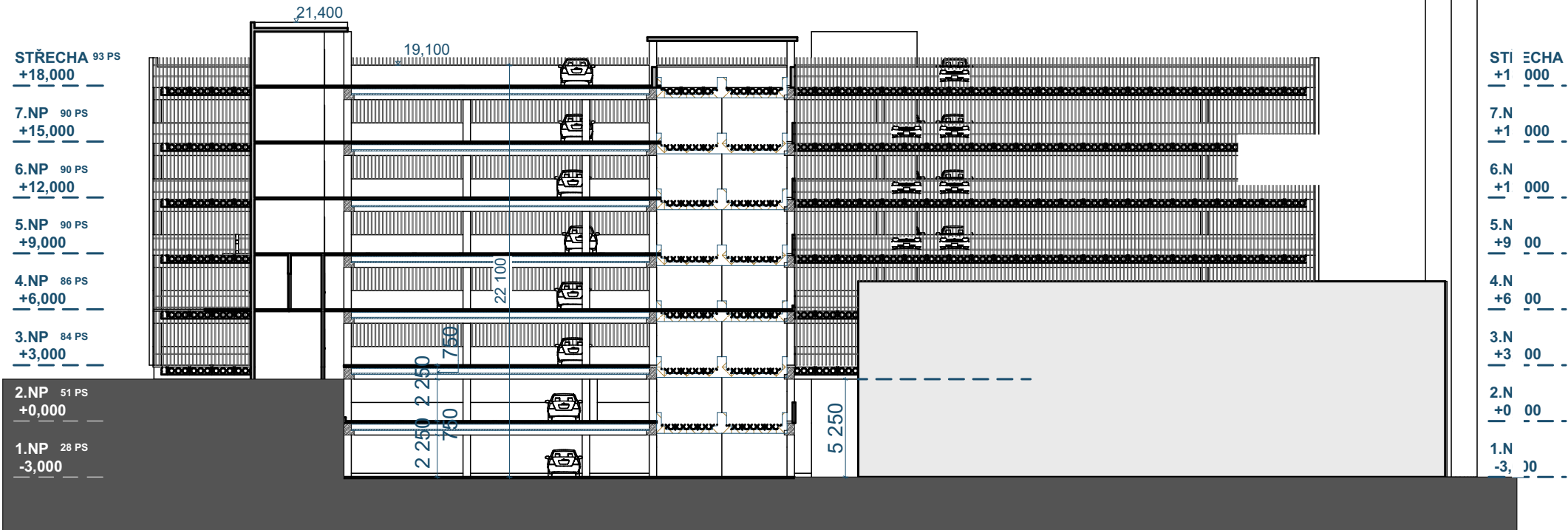
investor:
KRAJSKÁ ZDRAVOTNÍ a.s.
Sociální péče 3316/12a
400 11 Ústí nad Labem - Severní Terasa

projektant:
H. A. N. S. architekti
Holušická 2253/1, 148 00 Praha 4
zodpovědný projektant:
ing. arch. Jan Jarolímek

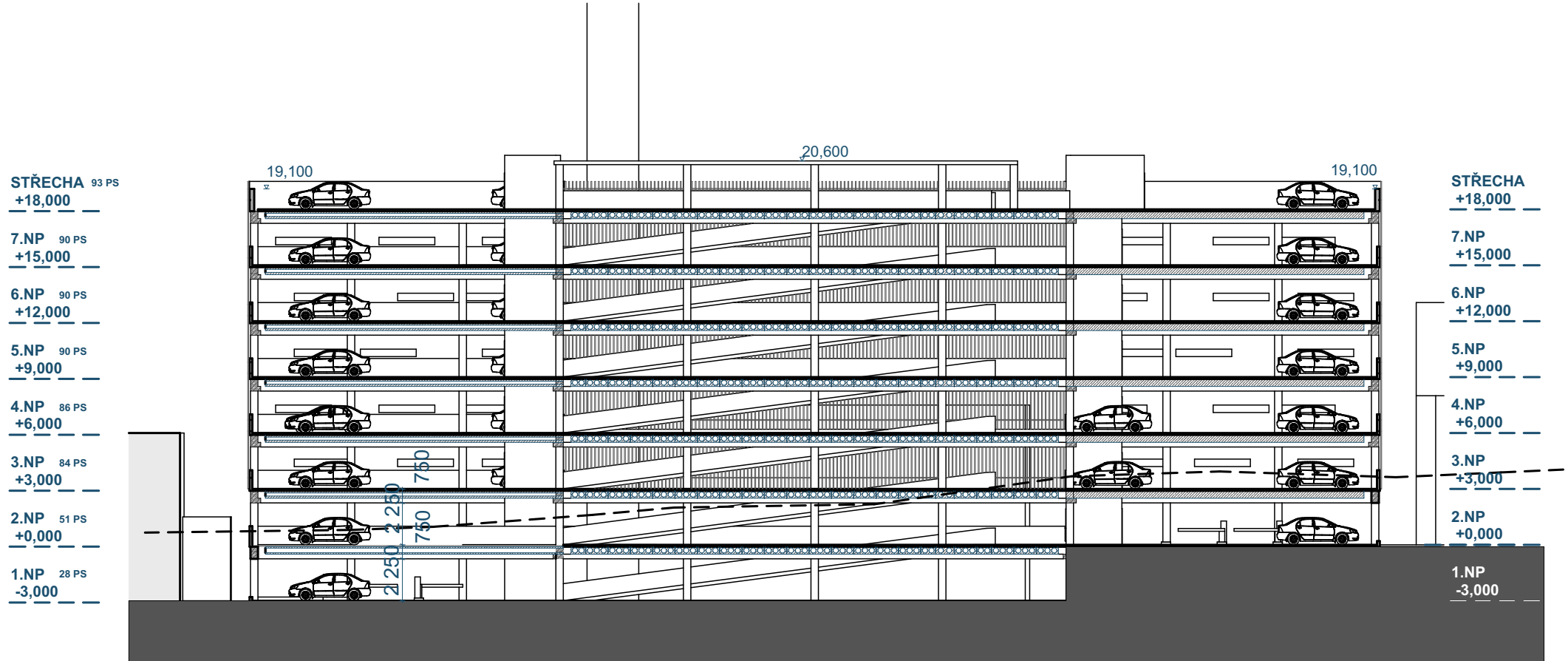
stupeň dokumentace:
OBJEMOVÁ STUDIE
PŮDORYS STŘECHY

datum:
08/2020
měřítko:
1:300

ŘEZ PŘÍČNÝ A - A



ŘEZ PODÉLNÝ B - B



akce:
PARKOVACÍ DŮM "KOTELNA"
MASARYKOVA NEMOCNICE, ÚSTÍ NAD LABEM

investor:
KRAJSKÁ ZDRAVOTNÍ a.s.
Sociální péče 3316/12a
400 11 Ústí nad Labem - Severní Terasa

projektant:
H. A. N. S. architekti
Holušická 2253/1, 148 00 Praha 4

zodpovědný projektant:
ing. arch. Jan Jarolímek

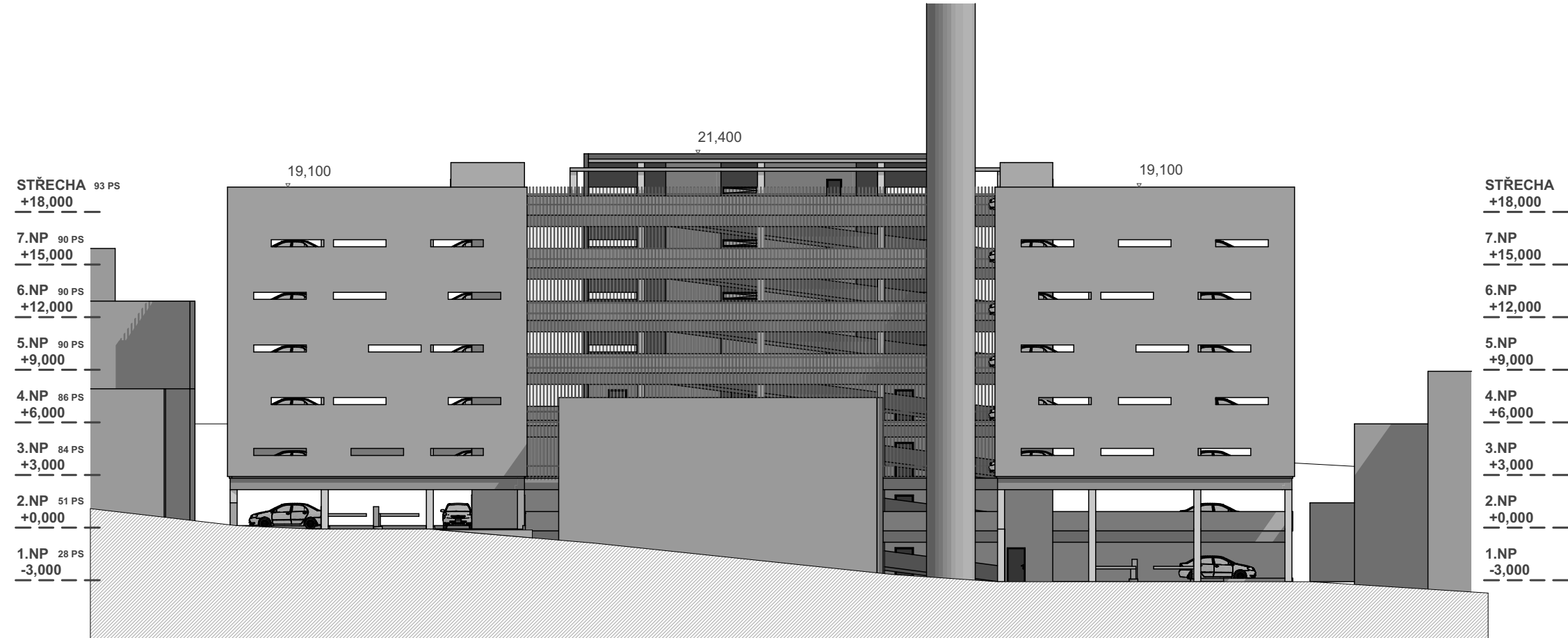
stupeň dokumentace:
OBJEMOVÁ STUDIE

ŘEZY A-A, B-B

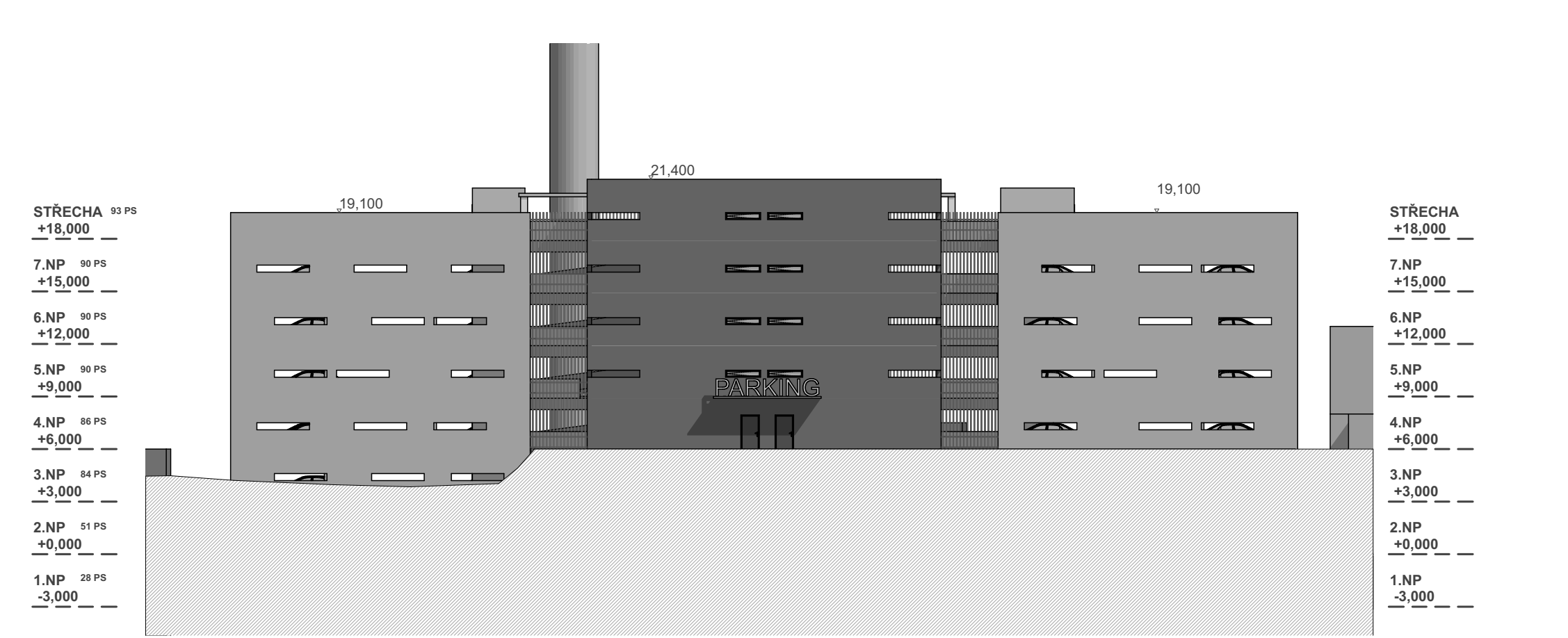
datum:
08/2020

měřítko:
1:250

POHLED SEVEROVÝCHODNÍ



POHLED JIHOZÁPADNÍ



akce:
PARKOVACÍ DŮM "KOTELNA"
MASARYKOVA NEMOCNICE, ÚSTÍ NAD LABEM

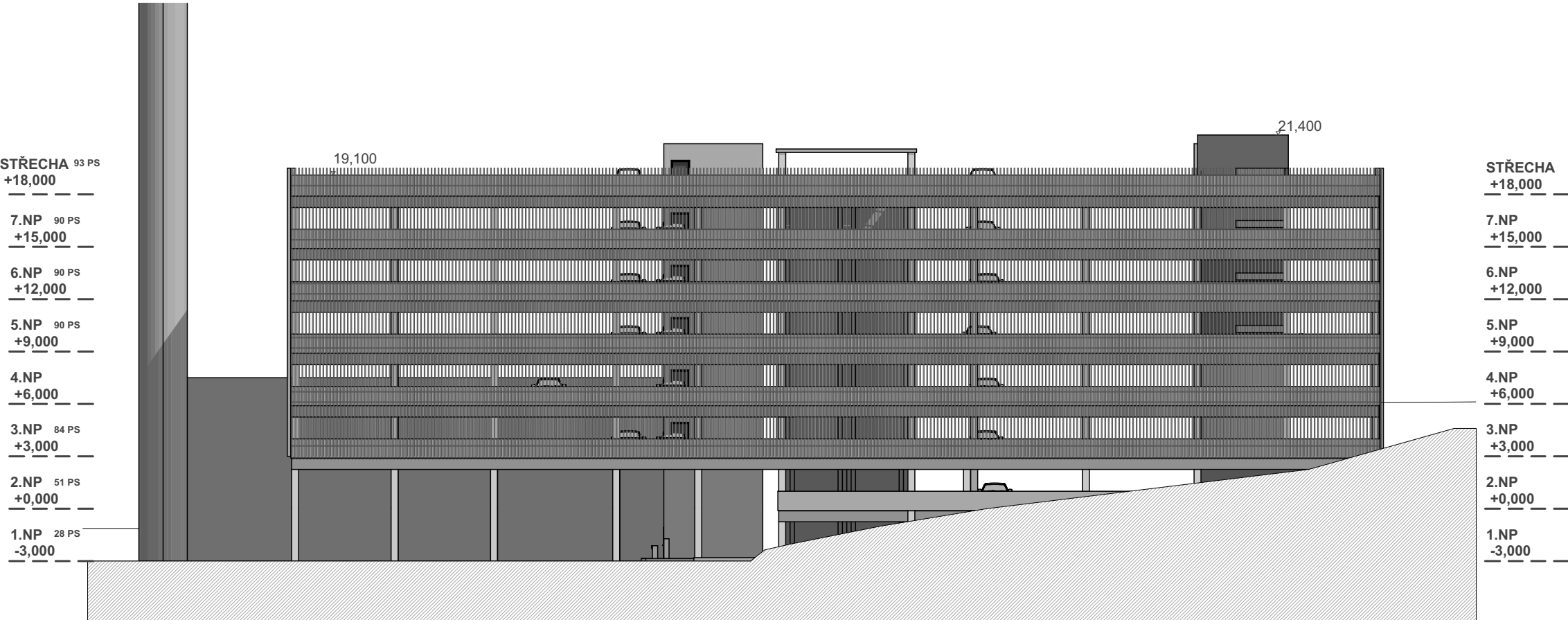
investor:
KRAJSKÁ ZDRAVOTNÍ a.s.
Sociální péče 3316/12a
400 11 Ústí nad Labem - Severní Terasa

projektant:
H. A. N. S. architekti
Holušická 2253/1, 148 00 Praha 4
zodpovědný projektant:
ing. arch. Jan Jarolímek

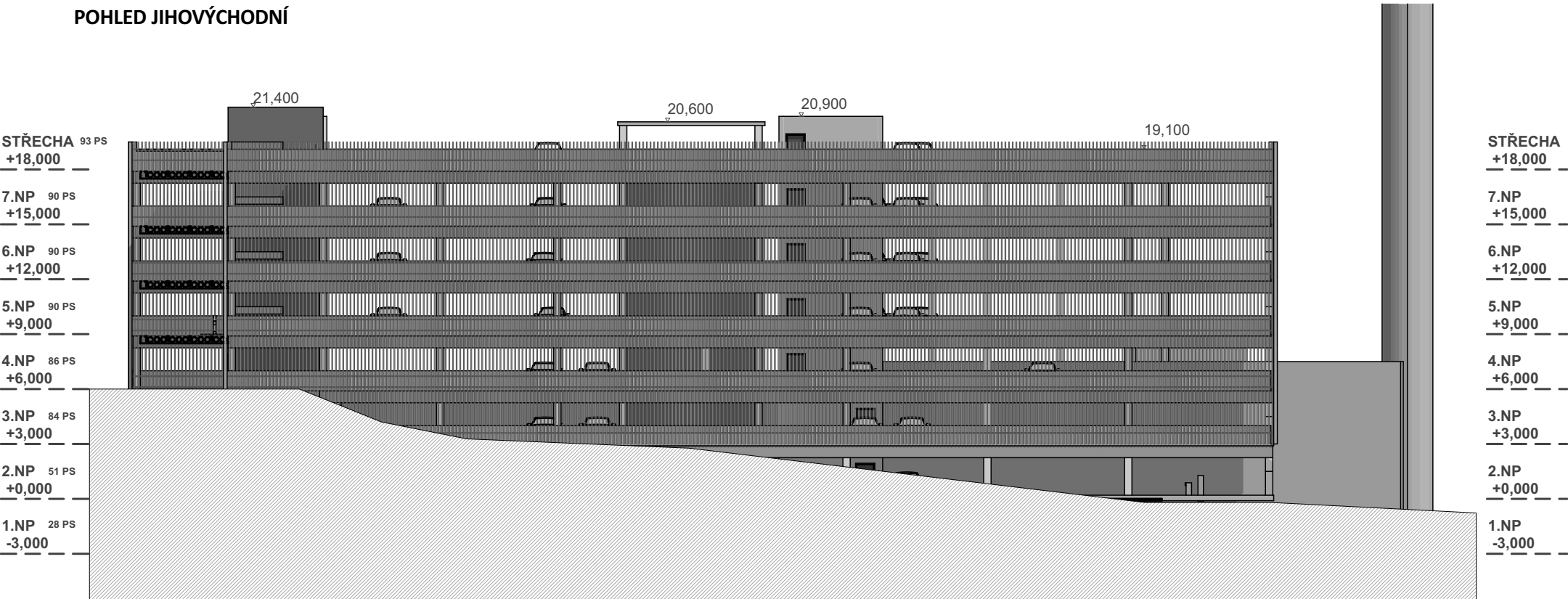
stupeň dokumentace:
OBJEMOVÁ STUDIE
POHLEDY SV, JZ

datum:
08/2020
měřítko:
1:300

POHLED SEVEROZÁPADNÍ



POHLED JIHOVÝCHODNÍ



akce:
PARKOVACÍ DŮM "KOTELNA"
MASARYKOVA NEMOCNICE, ÚSTÍ NAD LABEM

investor:
KRAJSKÁ ZDRAVOTNÍ a.s.
Sociální péče 3316/12a
400 11 Ústí nad Labem - Severní Terasa

projektant:
H. A. N. S. architekti
Holušická 2253/1, 148 00 Praha 4

zodpovědný projektant:
ing. arch. Jan Jarolímek

stupeň dokumentace:
OBJEMOVÁ STUDIE

POHLEDY SZ, JV

datum:
08/2020

měřítko:
1:300



akce:
PARKOVACÍ DŮM "KOTELNA"
MASARYKOVA NEMOCNICE, ÚSTÍ NAD LABEM

investor:
KRAJSKÁ ZDRAVOTNÍ a.s.
Sociální péče 3316/12a
400 11 Ústí nad Labem - Severní Terasa

projektant:
H. A. N. S. architekti
Holušická 2253/1, 148 00 Praha 4
zodpovědný projektant:
ing. arch. Jan Jarolímek

stupeň dokumentace:
OBJEMOVÁ STUDIE
VIZUALIZACE 01

datum:
08/2020
měřítko:



akce:

PARKOVACÍ DŮM "KOTELNA"
MASARYKOVA NEMOCNICE, ÚSTÍ NAD LABEM

investor:

KRAJSKÁ ZDRAVOTNÍ a.s.
Sociální péče 3316/12a
400 11 Ústí nad Labem - Severní Terasa

projektant:

H. A. N. S. architekti
Holušická 2253/1, 148 00 Praha 4

zodpovědný projektant:

ing. arch. Jan Jarolímek

stupeň dokumentace:

OBJEMOVÁ STUDIE

VIZUALIZACE 02

datum:

08/2020

měřítko:



akce:

PARKOVACÍ DŮM "KOTELNA"
MASARYKOVA NEMOCNICE, ÚSTÍ NAD LABEM

investor:

KRAJSKÁ ZDRAVOTNÍ a.s.
Sociální péče 3316/12a
400 11 Ústí nad Labem - Severní Terasa

projektant:

H. A. N. S. architekti
Holušická 2253/1, 148 00 Praha 4

zodpovědný projektant:

ing. arch. Jan Jarolímek

stupeň dokumentace:

OBJEMOVÁ STUDIE

VIZUALIZACE 03

datum:

08/2020

měřítko:



akce:
PARKOVACÍ DŮM "KOTELNA"
MASARYKOVA NEMOCNICE, ÚSTÍ NAD LABEM

investor:
KRAJSKÁ ZDRAVOTNÍ a.s.
Sociální péče 3316/12a
400 11 Ústí nad Labem - Severní Terasa

projektant:
H. A. N. S. architekti
Holušická 2253/1, 148 00 Praha 4
zodpovědný projektant:
ing. arch. Jan Jarolímek

stupeň dokumentace:
OBJEMOVÁ STUDIE

VIZUALIZACE 04

datum:
08/2020
měřítko:



akce:

PARKOVACÍ DŮM "KOTELNA"
MASARYKOVA NEMOCNICE, ÚSTÍ NAD LABEM

investor:

KRAJSKÁ ZDRAVOTNÍ a.s.
Sociální péče 3316/12a
400 11 Ústí nad Labem - Severní Terasa

projektant:

H. A. N. S. architekti
Holušická 2253/1, 148 00 Praha 4

zodpovědný projektant:

ing. arch. Jan Jarolímek

stupeň dokumentace:

OBJEMOVÁ STUDIE

VIZUALIZACE 05

datum:

08/2020

měřítko:

PARKOVACÍ DOMY REFERENCE ARCHITEKTONICKÉ STUDIE

Cheb Májová 4,5 podlaží 215 stání



Cheb U PRIORU 5 podlaží 264 stání



Cheb Obrněné Brigády 2 podlaží 78 stání



Sokolov podzemní parking 400 stání



Přerov Jateční 4 podlaží 131 stání



Praha Barrandov 5 podlaží 498 stání



Kolín Starokolínská 4 podlaží 362 stání



akce:

PARKOVACÍ DŮM "KOTELNA"
MASARYKOVA NEMOCNICE, ÚSTÍ NAD LABEM

investor:

KRAJSKÁ ZDRAVOTNÍ a.s.
Sociální péče 3316/12a
400 11 Ústí nad Labem - Severní Terasa

projektant:

H. A. N. S. architekti
Holušická 2253/1, 148 00 Praha 4

zodpovědný projektant:

ing. arch. Jan Jarolímek

stupeň dokumentace:

OBJEMOVÁ STUDIE

REFERENCE STUDIE

datum:

08/2020

měřítko:

PARKOVACÍ DOMY REFERENCE PROJEKTOVÉ DOKUMENTACE

Sokolov Slavičkova A + B 2 podlaží A 60, B 49 stání



Klatovy Cibulkova 2 podlaží 142 stání



Sokolov Závodu Míru 3 podlaží 280 stání



Beroun U koně 5 podlaží 150 stání



Praha poliklinika Budějovická 3 podlaží 156 stání



Praha Budějovická ZETA 5 podzemních + 7 nadzemních podlaží 472 stání



akce:

PARKOVACÍ DŮM "KOTELNA"
MASARYKOVA NEMOCNICE, ÚSTÍ NAD LABEM

investor:

KRAJSKÁ ZDRAVOTNÍ a.s.
Sociální péče 3316/12a
400 11 Ústí nad Labem - Severní Terasa

projektant:

H. A. N. S. architekti
Holušická 2253/1, 148 00 Praha 4

zodpovědný projektant:

ing. arch. Jan Jarolímek

stupeň dokumentace:

OBJEMOVÁ STUDIE

REFERENCE PROJEKTY

datum:

08/2020

měřítko:

PARKOVACÍ DOMY REFERENCE REALIZACE

Mladá Boleslav Klaudiánova nemocnice 7 NP 637 stání



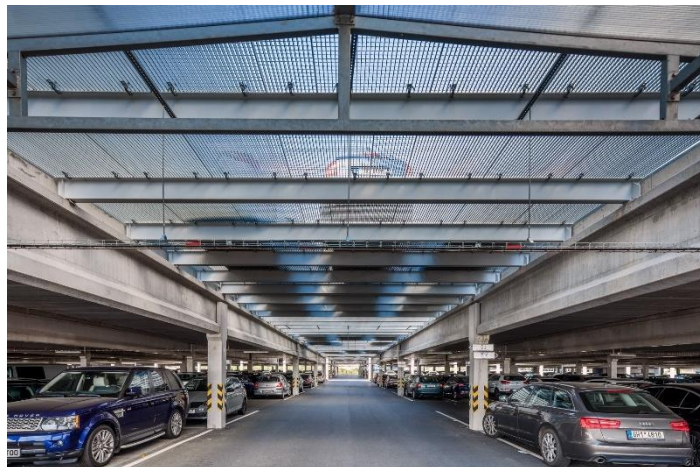
Praha poliklinika Budějovická 3 podlaží 156 stání



M. Boleslav ŠKODA AUTO Ptácká 8 podlaží 450 stání



Ruzyně letiště Go parking 2 podlaží 854 stání



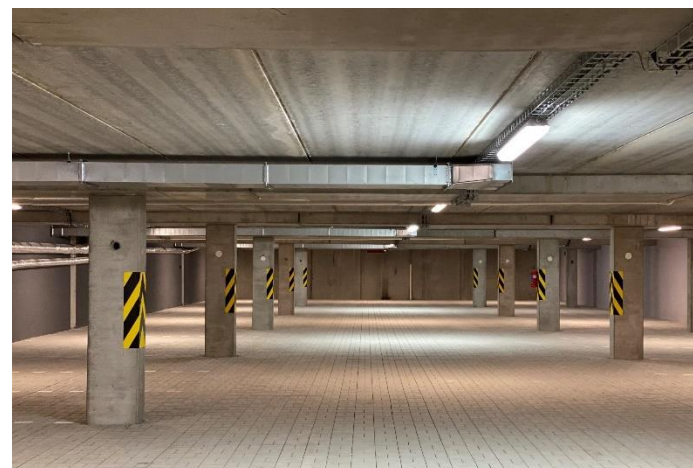
Praha 4 Protěž 6 podlaží 215 stání



Beroun U koně 5 podlaží 150 stání



Milovice Višňová 2 podlaží 120 stání



akce:

PARKOVACÍ DŮM "KOTELNA"
MASARYKOVA NEMOCNICE, ÚSTÍ NAD LABEM

investor:

KRAJSKÁ ZDRAVOTNÍ a.s.
Sociální péče 3316/12a
400 11 Ústí nad Labem - Severní Terasa

projektant:

H. A. N. S. architekti
Holušická 2253/1, 148 00 Praha 4

zodpovědný projektant:

ing. arch. Jan Jarolímek

stupeň dokumentace:

OBJEMOVÁ STUDIE

REFERENCE REALIZACE

datum:

08/2020

měřítko: